

# Canopus Platinum®

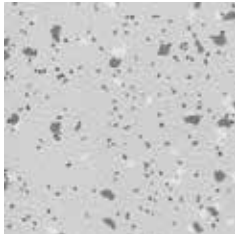
## Turvallisuus ja kauneus

Tyylikäs, pehmeä ja hieno, Canopus Platinum määrittelee eleganssin turvalattialle. Valikoima on huolellisesti rakennettu väripaletti, joka ainutlaatuisesti täydentää erinomaista suorituskykyä. Käyttökohteiden loputtomat mahdollisuudet kertovat Canopus Platinumin aikaansa edeltäjäydestä.



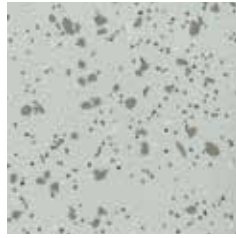
mallit

Canopus Platinum®



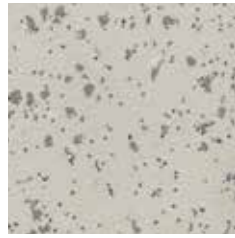
Ice Age

3745-201-4



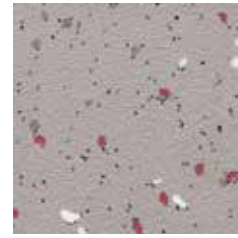
Iron Ore

3745-202-4



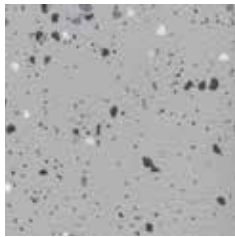
Ecrú

3745-203-4



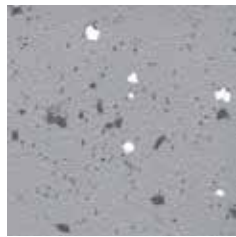
Sun Spots

3745-205-4



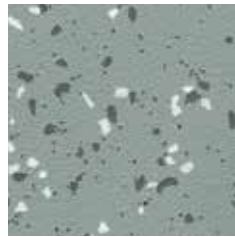
Cement

3745-204-4



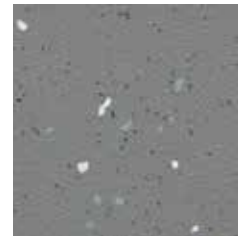
Concrete

3745-206-4



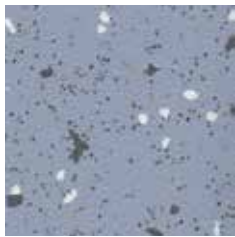
Alpine Green

3745-209-4



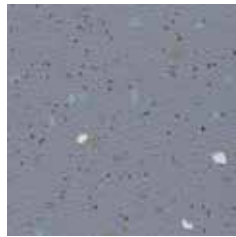
Ash Grey

3745-211-4



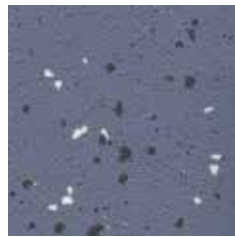
Atlantic Blue

3745-207-4



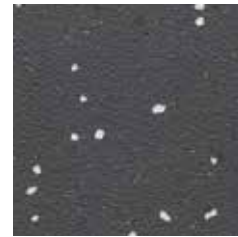
Shadow Dance

3745-212-4



Sapphire

3745-208-4



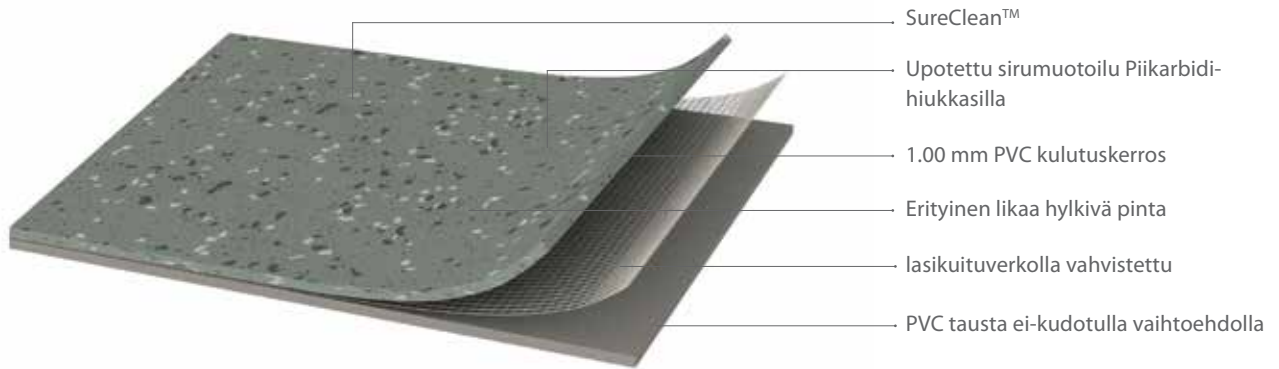
Carbon

3745-210-4

Yhteensopivia saumauslankoja saatavissa kaikissa väreissä

## Canopus Platinum® tuotekuvaus

Ryhmä T | SureClean™ | R11



**Canopus Platinum®** on luistamaton, täysin joustava vinyyli lattianpäällyste. 2.00 mm paksu piikarbidi kristalleilla ja värillisillä kiteillä koristeltu design, R11 liukastumista estävällä ominaisuuksilla. Tuoteella on 1.00 mm kulutuskerros ja lasikuituverkko vahvisteena antamaan ylimääräistä muodonpitävyyttä.

**The SureClean™** Pintäkäsittely korvaa asennuksen jälkeisen vahauksen ja kiillotuksen tarjoten korkeatasoisen lian kestävyuden ja on helppohoitoinen

**Canopus Platinum®** on anti-sieni ja anti-bakteerinen, täyttää EN 649 normit (34 / 43) ja on ryhmä T käyttöluokitus

**Canopus Platinum®** sopii liikenteen sovelluksissa, kuten bussit, junat, laivat ja lentokoneet.

Se soveltuu myös luistamatonta suorituskykyä tarvitsevilla kaupan ja teollisuuden aloille. On ihanteellinen ratkaisu raskaan liikenteen sovelluksissa, missä tarvitaan tehostetua liukaudenestoa, esteettistä kauneutta ja helppohoitoisuutta.

**Canopus Platinum®** on VOC ( 1/2 Krooninen REL) ja on formaldehydyhteensopiva ( 9,0 g/m<sup>3</sup>) CDPH / EHLB / Standardin mukainen, menetelmä V1.1-2010 (todistus 120316-01).

**Sovellukset**

- Liikenne: linja-autot, junat, metrot ja laivat
- Lentokentät, juna- ja lauttaterminaalit
- Luiskat ja korotetut käytäväalueet
- Hissit ja sisäänkäynnit
- Keittiöt tai kosteat tilat terveyshuollossa, kouluissa ja vapaa-aika tiloissa
- Teollisuuskohteissa
- Raskaan käytön alueilla

**Erityisominaisuudet**

- SureClean™ -pintäkäsittely
- Ei vahausta, ei kiillotusta
- Korkea luistamattomuusluokitus
- Kestää kovaa kulutusta
- Piikarbidihiukkaset
- VOC -yhteensopiva

## tekniset tiedot

## Canopus Platinum®

Ominaisuudet	Standardi	Yksikkö	Canopus Platinum®
Kuvaus			Turva- ja liukastamaton vinyyli
Yleinen suorituskyky	BS EN ISO 10874: 2012	luokka	34 / 43
	BS EN 649 : 2011	ryhmä	T
Käyttö			Raskas käyttö
Eikoiskäsittely			Liukastamaton pinta piikarbidihiuksilla SureClean™
Kokonaispaksuus	EN 428	mm	2.00
Kulutuspinnan paksuus	EN 429, ASTM F410	mm	1.00
Paino	EN 430	g/m <sup>2</sup>	2800
Laatan koko	EN 426	m (leveys)	2
		m (pituus)	15 / 20
		m <sup>2</sup> (pinta-ala)	30 / 40
Rullan koko	EN 427	mm x mm	300 x 300
			500 x 500
			610 x 610
Kulutuskkestävyys	EN 660 -2	ryhmä	T
	EN 660 -2	tilav. häviö mm <sup>3</sup>	< 2
	ASTM D3389 (painohäviö /1000 kierrosta)	g	< 0.40
Painaumakestävyys	EN 433	mm	~ 0.03 (≤ 0.10)
	ASTM F970 (vakaa kuorma)	psi	800
	ASTM F1914	tuumaa	keskim. 0.001
Liukuesteluokka	DIN 51130 BS 7976-2 (heiluri menetelmä)		R 11 vähäistä liukumista
	EN 13893	Kitkakerroin	DS (> 0.30)
	ASTM D2047		hyväksytty(0.70 avg)
Mittapitävyys	EN 434	%	≤ 0.40
Joustavuus	EN 435	mm	< 20
	ASTM F137		hyväksytty
Tuolitestit	EN 425	käyttötapa	jatkuvaa
Äänen eristävyys	EN ISO 717-2	ΔLw = dB	5
Paloluokka	EN ISO 9239-1: 2010	kW/m <sup>2</sup>	≥ 8
	EN ISO 11925-2: 2010		hyväksytty
	EN 13501-1:2007+A1: 2009	luokka	Bfl - S1
	ASTM E648-06	tyyppi	1
Staattinen sähkö	EN 1815	kV	< 2.0
Sähkönvastustuskyky	EN 1081	Ω	10 <sup>10</sup>
Lämmönkestävyys	ISO 8302 (EN 12664)	k/W m <sup>2</sup>	< 0.00568
	ASTM 1514		hyväksytty
Savun muodostus	ASTM E 662-05	Dm	< 450
Värien valonkesto	EN ISO 105 - B02	asteet	≥ 6
Kävely resonassi	NF XPS 31 074	dB	4
Kemiallinen kestävyys	BS EN ISO 26987: 2012	indeksi	0 (erinomainen)
	ASTM F925		hyväksytty
Mikrobien kestävyys	(E1) PCP	%	ei saatavilla
	ASTM G - 21		ei edistä kasvua
	ASTM D3273		hyväksytty
Puhdistettavuus	ASTM F51/68	luokka	A, ei irtoamisia
Merikäyttö	IMO RES A 653 (16)		Annex 1 osa 2 (savu/myrkyt)
	IMO MSC 61 (67)		osa 5 (leimahduspiste) ja Annexure 2
	USA:n rannikkovartioston hy		(pinnan palamattomuus / lämmönjohde)
	Laivarustedirektiivi		1121



TURVALAITIA

KOSTEAITILAT

KOHOKUVOITU MATTO

AKUSTIIKKALAITIA

URHEILULAITIA

VINYYLI PUULAITIA

HETEROGEENIEN

Available in 1, 1.5, 2.5 and 3mm thickness to special order

\*NA - Not applicable

The above data is valid at the time of print. For more details regarding technical specifications, handling and installation, please contact Responsive Industries Ltd.