

Electra® Vega Plus EL®

Suojaa välineesi.

Electra on vankka puolijohdetuote, joka soveltuu parhaiten sähkökeskuksiin ja IT-palvelin yksiköihin. Electran yksinkertainen väripaletti ja yksivärinen design tekee siitä helpon valinnan lattiapäällysteeksi

Ei sähköiskuja.

Vega Plus EL:n houkutteleva ja suuntaava marmorikuviointi on suunnittelijan valinta viehättäviin puolijohdettaviin sisustustiloihin. Yhdistämällä suorituskyky ja design, Vega Plus EL on sähköstaattinen, kestävä, helppo asentaa ja puhdistaa.





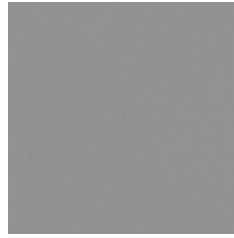
mallit

Electra®



Antelope

2759-802-4



Soft gray

2759-806-4



Arctic Shadow

2759-803-4



Carbon Copy

2759-804-4

Yhteensopivia saumauslankoja saatavissa kaikissa väreissä

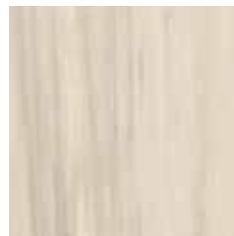
mallit

Vega Plus EL®



Caramel

4699-571-4



Brown Tan

4699-581-4



Platinum

4699-575-4



Grape Spread

4699-574-4



Burnt Metal

4699-576-4

Yhteensopivia saumauslankoja saatavissa kaikissa väreissä

Sovellukset

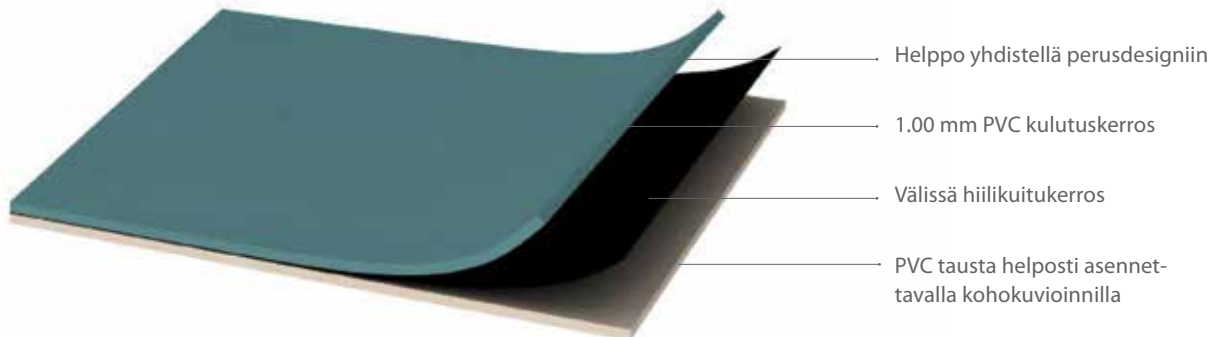
- Palvelin tilat
- Tietokonehuoneet
- Elektroniikka valmistavat yksiköt
- Sädehoito- ja laboratoriotilat
- Myymälälattiat
- Puhdistusteollisuus

Erityisominaisuudet

- $R < 10^8 \Omega$
- Ei vahausta, ei kiillotusta
- Raskaalle jalkaliikenteelle
- Vähentää staattista sähköä
- Kestävä
- Hygieeninen

Electra® tuotekuvaus

Ryhmä P | R10 | R < 10⁹ Ω

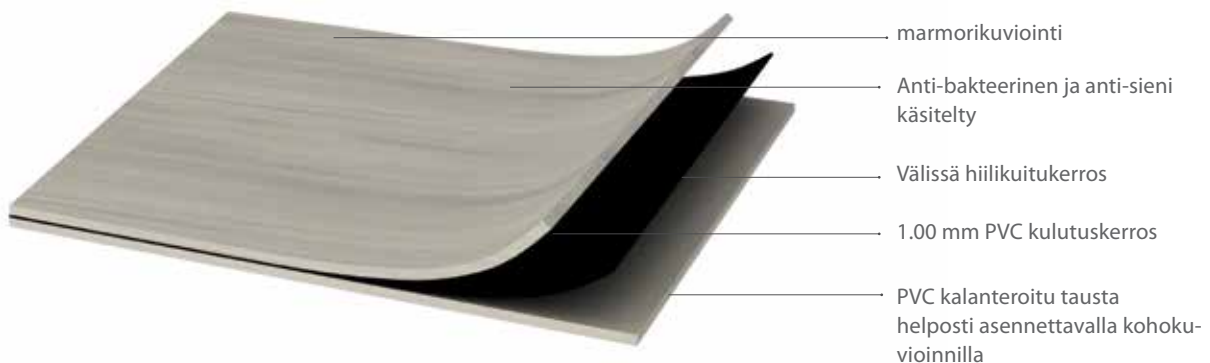


Electra® on 2,00 mm paksuinen, puolijohtava, antistaattinen (< 2 kV), joustava homogeeninen lattianpäällyste. Saatavana sekä laattana, että rullassa, kestäväällä antistaattisella ominaisuudella(EN 1081), ja toimii jatkuvana sähkön hajoittajana (10⁶ ≤ Rt ≤ 10⁹).

Electra® on anti-sieni- ja anti-bakteerinen ja on saatavana 2.0 m leveänä arkkina. Noudattaa Euroopan EN 649 (34/43) normia ja kestää erinomaisesti staattista ja liikkuvaa kuormaa.

Vega Plus EL® tuotekuvaus

Ryhmä P | R10 | R < 10⁸ Ω



Vega Plus EL® in 2,00 mm paksuinen, puolijohtava, antistaattinen (< 2 kV), joustava marmoroitu lattianpäällyste. Saatavana sekä laattana, että rullassa, kestäväällä antistaattisella ominaisuudella(EN 1081), ja toimii jatkuvana sähkön hajoittajana (10⁶ ≤ Rt ≤ 10⁹).

Vega Plus EL® on anti-sieni- ja anti-bakteerinen ja on saatavana 2.0 m leveänä arkkina. Noudattaa Euroopan EN 649 (34/43) normia ja kestää erinomaisesti staattista ja liikkuvaa kuormaa.

tekniset tiedot

Electra® | Vega Plus EL®

| Ominaisuudet | Standardi | Yksikkö | Electra® | Vega Plus EL® |
|-----------------------|---|------------------------------|---|---|
| Kuvaus | | | Puolijohtava antistaattinen lattiapäällyste | Puolijohtava antistaattinen lattiapäällyste |
| Yleinen suorituskyky | BS EN ISO 10874: 2012 | luokka | 34 - 43 | 34 - 43 |
| | BS EN 649 : 2011 | ryhmä | P | P |
| Käyttö | | | Raskas käyttö | Raskas käyttö |
| Kokonaispaksuus | EN 428 | mm | 2.00 | 2.00 |
| Kulutuspinnan paksuus | EN 429, ASTM F410 | mm | 1.00 | 1.00 |
| Paino | EN 430 | g/m ² | 3500 | 3400 |
| Laatan koko | EN 426 | m (leveys) | 2 | 2 |
| | | m (pituus) | 15 / 20 | 15 / 20 |
| | | m ² (pinta-ala) | 30 / 40 | 30 / 40 |
| Rullan koko | EN 427 | mm x mm | 300 x 300 | 300 x 300 |
| | | | 500 x 500 | 500 x 500 |
| | | | 610 x 610 | 610 x 610 |
| Kulutuskkestävyys | EN 660 -2 | ryhmä | P | P |
| | EN 660 -2 | tilav. häviö mm ³ | < 4 | < 4 |
| | ASTM D3389 (painohäviö / 1000 kierrosta) | g | < 0.40 | < 0.40 |
| Painaumakestävyys | EN 433 | mm | ~ 0.03 (≤ 0.10) | ~ 0.03 (≤ 0.10) |
| | ASTM F970 (vakaa kuorma) | psi | 800 | 800 |
| | ASTM F1914 | tuumaa | keskim. 0.001 | keskim. 0.001 |
| Liukuesteluokka | DIN 51130 | | R 10 | R 10 |
| | EN 13893 ASTM D2047 | kitkakerroin | DS (> 0.30) hyväksytty (0.70 avg) | DS (> 0.30) hyväksytty (0.70 avg) |
| Mittapitävyys | EN 434 | % | ≤ 0.40 | ≤ 0.40 |
| Joustavuus | EN 435 | mm | < 20 | < 20 |
| | ASTM F137 | | hyväksytty | hyväksytty |
| Tuolitestit | EN 425 | käyttötapa | jatkuvaa | jatkuvaa |
| Äänen eristävyys | EN ISO 717-2 | ΔLw = dB | 4 | 4 |
| Paloluokka | EN ISO 9239-1: 2010 | kW/m ² | ≥ 8 | ≥ 8 |
| | EN ISO 11925-2 : 2010 | | hyväksytty | hyväksytty |
| | EN 13501-1:2007+A1: 2009 | luokka | Bfl - S1 | Bfl - S1 |
| | ASTM E648-06 | tyyppi | 1 | 1 |
| Staattinen sähkö | EN 1815 | kV | < 2.0 | < 2.0 |
| Sähkönvastustuskyky | EN 1081 | Ω | < 10 ⁹ (Anti-staattinen) | < 10 ⁸ (Anti-staattinen) |
| Lämmönkestävyys | ISO 8302 (EN 12664) | m ² kW | < 0.00809 | < 0.00809 |
| | ASTM 1514 | | hyväksytty | hyväksytty |
| Savun muodostus | ASTM E 662-05 | Dm | < 450 | < 450 |
| Värien valonkesto | EN ISO 105 - B02 | asteet | ≥ 6 | ≥ 6 |
| Kävelyresonanssi | NF XPS 31 074 | dB | 4 | 4 |
| Kemiallinen kestävyys | BS EN ISO 26987 : 2012 | indeksi | 0 (erinomainen) | 0 (erinomainen) |
| | ASTM F925 | | hyväksytty | hyväksytty |
| Mikrobien kestävyys | (E1) PCP | % | ei saatavilla | <0.1 (ei havaittu) |
| | ASTM G - 21 | | ei edistä kasvua | ei edistä kasvua |
| | ASTM D3273 | | hyväksytty | hyväksytty |
| Puhdistettavuus | ASTM F51/68 | luokka | A, ei irtoamista | |
| Merikäyttö | IMO RES A 653 (16) | | Annex 1 osa2 (savu ja myrkyt) | |
| | IMO MSC 61 (67) | | osa 5 (leimahduspiste) ja Annexure 2 | |
| | USA:n rannikkovartioston | | (pinnan palamattomuus / lämmönjohde) | |
| | hyväksymä | | 1121 | |

3mm thickness available to special order.

The above data is valid at the time of print. For more details regarding technical specifications, handling and installation, please contact Responsive Industries Ltd.

Electra | Vega Plus EL® on VOC (1/2 Krooninen REL) ja on formaldehydyhteensopiva (9,0 g/m3) CDPH / EHLB / Standardin mukainen, menetelmä V1.1-2010 (todistus 120316-01).



STAATTINEN

TURVALAITIA

KOSTEATILAT

KÖHÖKUVOITUMATTO

AKUSTIIKKALAITIA

URHEILULAITIA

VINNYLPUULLAITIA

HETEROGEENIEN